

Präzision in der Aufspanntechnik

Preisliste Katalogartikel

Wir stellen hohe Anforderungen.



Vor allem an uns selbst.



Wirtschaftliche, flexible und qualitativ hochwertige Lösungen – darauf können Sie bei Stolle zählen. Von der Gussherstellung über die Entwicklung und Planung bis zur Fertigung mit CNC-gesteuerten Maschinen erhalten Sie bei uns Komplettlösungen für die Aufspanntechnik aus einer Hand. Unsere breite Palette an Möglichkeiten eröffnet Ihnen zahlreiche Optionen rund um die Herstellung von Gussplatten.

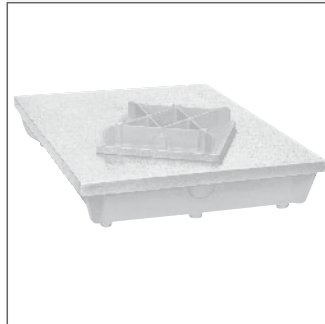
Dank unserer weitreichenden Erfahrungen in der Aufspanntechnik bieten wir Ihnen hochpräzise Lösungen, die Ihren Bedürfnissen vollends gerecht werden. Dieser Katalog liefert Ihnen die entsprechenden Produkte für Ihre Anforderungen. Unsere eigenen Kapazitäten sorgen dafür, dass wir auch die Auftragsplanung für Großkunden optimal abwickeln und die Lieferfähigkeit gesichert ist.

Als ein in der vierten Generation geführtes Familienunternehmen mit mehr als 110-jähriger Tradition und Erfahrung in der Aufspanntechnik, kennen wir unser Geschäft genauso gut wie Ihre Anforderungen. Verlassen Sie sich darauf!

## Inhalt

|                               |    |
|-------------------------------|----|
| Tuschierplatten / Zubehör     | 4  |
| Anreißplatten                 | 5  |
| Richtplatten                  | 6  |
| Parallelstücke / Prismen      | 7  |
| Untergestelle / Unterschränke | 8  |
| Stützböcke / Ausrichtstützen  | 9  |
| Aufspannwinkel                | 10 |
| Aufspannwinkel                | 11 |
| Kastenwinkel / Aufspannwüfel  | 12 |
| Stützkästen / Bohrtische      | 13 |

Tuschierplatten Typ TLN



| Platten-<br>größe<br>ca. mm | Plattenhöhe<br>ca. mm | Gewicht<br>ca. kg | Preis €  |          |          |          |
|-----------------------------|-----------------------|-------------------|----------|----------|----------|----------|
|                             |                       |                   | DIN III  | DIN II   | DIN I    | DIN 0    |
| 200 x 200                   | 65                    | 7                 | 123,00   | 216,00   | 327,00   | 352,00   |
| 300 x 200                   | 65                    | 10                | 153,00   | 263,00   | 375,00   | 409,00   |
| 300 x 300                   | 85                    | 19                | 174,00   | 304,00   | 403,00   | 428,00   |
| 400 x 300                   | 85                    | 25                | 198,00   | 345,00   | 449,00   | 491,00   |
| 400 x 400                   | 85                    | 27                | 224,00   | 379,00   | 503,00   | 544,00   |
| 500 x 400                   | 95                    | 37                | 267,00   | 457,00   | 591,00   | 636,00   |
| 500 x 500                   | 100                   | 50                | 323,00   | 564,00   | 700,00   | 770,00   |
| 600 x 400                   | 100                   | 55                | 354,00   | 579,00   | 725,00   | 797,00   |
| 600 x 500                   | 100                   | 59                | 403,00   | 664,00   | 828,00   | 930,00   |
| 600 x 600                   | 125                   | 81                | 560,00   | 804,00   | 1.010,00 | 1.144,00 |
| 700 x 500                   | 125                   | 88                | 571,00   | 816,00   | 1.031,00 | 1.189,00 |
| 800 x 500                   | 125                   | 100               | 587,00   | 851,00   | 1.086,00 | 1.296,00 |
| 800 x 600                   | 145                   | 127               | 682,00   | 968,00   | 1.204,00 | 1.414,00 |
| 800 x 800                   | 150                   | 176               | 895,00   | 1.192,00 | 1.429,00 | 1.714,00 |
| 1000 x 600                  | 150                   | 164               | 888,00   | 1.225,00 | 1.478,00 | 1.734,00 |
| 1000 x 800                  | 175                   | 236               | 1.111,00 | 1.457,00 | 1.712,00 | 2.206,00 |
| 1000 x 1000                 | 175                   | 290               | 1.210,00 | 1.556,00 | 1.870,00 | 2.411,00 |
| 1200 x 800                  | 175                   | 287               | 1.315,00 | 1.658,00 | 1.925,00 | 2.416,00 |

Stolle Tuschierplatten werden aus dichtem Spezialgusseisen mit Stahlzusatz hergestellt. Die Plattenoberfläche wird in unterschiedlichen Genauigkeitsstufen nach DIN 876 gefertigt und die Kanten sind winklig dazu bearbeitet.

DIN 876/III gehobelt / gefräst  
DIN 876/II, I, 0 gefräst / geschabt

Auf Wunsch können die Platten mit Schutzdeckel, Handgriffen oder Tischlagerung ausgerüstet werden.

Die Platten werden in der Standardlackierung RAL 6011 (grün) ausgeliefert. Andere RAL-Farbtöne sind auf Wunsch ebenfalls möglich. Die Aufstellung der Tuschierplatten erfolgt auf Untergestellen UU mit Stellschrauben oder Unterschranken. Bei größeren Abmessungen ist eine Aufstellung auf Stützböcken möglich.

Zubehör für Tuschierplatten

|                    | bis<br>Plattengröße<br>mm   | Preis €                      |
|--------------------|---|------------------------------|
| Handgriffe für TLN | 400 x 400<br>700 x 500  | 39,00 / Paar<br>52,00 / Paar |
| Tischlagerung      | bestehend aus einer Stützschaube mit Kugelkopf, die in einem Unterteil höhenverstellbar gelagert ist und mit einer Mutter gekontert wird. Verstellbarkeit von ca. 95 - 120 mm. Wir empfehlen 3, 4 oder 5 Stück je Platte. | 99,00 / St.                  |

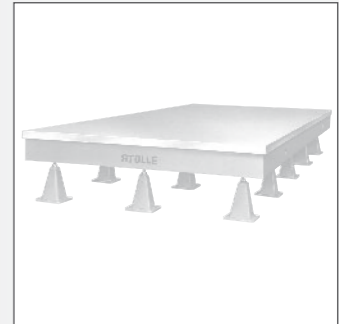
Flächengenauigkeit - Toleranzen

| L mm          | 200  | 300  | 500  | 800  | 1000 | 1200 | 1500 | 2000 | 2500 |
|---------------|------|------|------|------|------|------|------|------|------|
| DIN 876 / III | 48   | 52   | 60   | 72   | 80   | 88   | 100  | 120  | 140  |
| DIN 876 / II  | 24   | 26   | 30   | 36   | 40   | 44   | 50   | 60   | 70   |
| DIN 876 / I   | 12   | 13   | 15   | 18   | 20   | 22   | 25   | 30   | 35   |
| DIN 876 / 0   | 4,8  | 5,2  | 6    | 7,2  | 8    | 8,8  | 10   | 12   | 14   |
| L mm          | 3000 | 3500 | 4000 | 4500 | 5000 | 5500 | 6000 | 6500 | 7000 |
| DIN 876 / III | 160  | 180  | 200  | 220  | 240  | 260  | 280  | 300  | 320  |
| DIN 876 / II  | 80   | 90   | 100  | 110  | 120  | 130  | 140  | 150  | 160  |
| DIN 876 / I   | 40   | 45   | 50   | 55   | 60   | 65   | 70   | 75   | 80   |
| DIN 876 / 0   | 16   | 18   | 20   | 22   | 24   | 26   | 28   | 30   | 32   |

Abweichung in µm

Die Oberflächen von Spann-, Mess-, Anreiß- und Tuschierplatten werden nach DIN 876 gefertigt. Zur Messung der Oberflächengenauigkeit wird die Platte auf mind. drei Punkten aufgelegt. Die für den jeweiligen Einsatzzweck konstruierte Verrippung der Platten leitet die während des Gebrauchs auftretenden Kräfte auf die Unterstützungspunkte ab, so dass die Deformation der zu messenden Fläche entsprechend gering und die Oberflächengenauigkeit entsprechend hoch ist.

Anreißplatten Typ ARP



Stolle Anreißplatten zeichnen sich durch ein dichtes und ebenmäßiges Oberflächengefüge aus.

Die Herstellung aus Spezialgusseisen garantiert eine verschleißfeste Oberfläche. Unser Spezialgießverfahren und die Verrippung mit T-förmigen Verstärkungen bewirken eine hohe Steifigkeit gegenüber Biegungen und Verwindungen der Platte.

Durch die verschiedenen Bearbeitungsgänge bei der Fertigung ist ein nachträgliches Verziehen der Oberfläche bei fachgerechter Lagerung ausgeschlossen.

Die Oberfläche der Platten kann nach DIN 876/III, II oder I gefertigt werden. Die Kanten sind rechtwinklig dazu bearbeitet.

Die Messplatten können mit Anreißlinien oder T-Nuten nach DIN 650 versehen werden. Eine spezielle Seitenbearbeitung zum Anbau von Messmaschinen ist ebenfalls möglich.

Die Aufstellung der Platten erfolgt auf Stützböcken TYP VS/VSK oder BE-Stützen.

| Platten-<br>größe<br>ca. mm | Platten-<br>stärke<br>ca. mm | Rippen-<br>höhe<br>ca. mm | Platten-<br>höhe<br>ca. mm | Gewicht<br>ca. kg | Anzahl<br>erforderlicher<br>Stützböcke | Preis €       |              |
|-----------------------------|------------------------------|---------------------------|----------------------------|-------------------|--|---------------|--------------|
|                             |                              |                           |                            |                   |  | DIN 876 / III | DIN 876 / II |
| 1500 x 1000                 | 40                           | 175                       | 215                        | 820               | 5                                      | 2.890,00      | 3.330,00     |
| 2000 x 1000                 | 40                           | 205                       | 245                        | 1120              | 5                                      | 3.670,00      | 4.120,00     |
| 2000 x 1250                 | 50                           | 200                       | 250                        | 1600              | 6                                      | 4.420,00      | 4.920,00     |
| 2000 x 1500                 | 50                           | 200                       | 250                        | 2040              | 5                                      | 5.060,00      | 5.610,00     |
| 2000 x 2000                 | 50                           | 200                       | 250                        | 2530              | 5                                      | 6.130,00      | 6.770,00     |
| 2500 x 1000                 | 50                           | 200                       | 250                        | 1730              | 6                                      | 4.460,00      | 4.950,00     |
| 2500 x 1250                 | 50                           | 200                       | 250                        | 2020              | 6                                      | 5.210,00      | 5.760,00     |
| 2500 x 1500                 | 50                           | 200                       | 250                        | 2470              | 8                                      | 5.940,00      | 6.550,00     |
| 2500 x 2000                 | 50                           | 200                       | 250                        | 3050              | 8                                      | 7.390,00      | 8.120,00     |
| 3000 x 1000                 | 50                           | 200                       | 250                        | 2100              | 6                                      | 5.140,00      | 5.680,00     |
| 3000 x 1500                 | 50                           | 200                       | 250                        | 2980              | 8                                      | 6.900,00      | 7.580,00     |
| 3000 x 2000                 | 50                           | 250                       | 300                        | 3940              | 8                                      | 8.730,00      | 9.530,00     |
| 3000 x 2500                 | 50                           | 250                       | 300                        | 5100              | 9                                      | 10.740,00     | 11.700,00    |
| 3000 x 3000                 | 50                           | 300                       | 350                        | 6190              | 13                                     | 13.020,00     | 14.090,00    |
| 3500 x 1000                 | 50                           | 200                       | 250                        | 2460              | 8                                      | 5.850,00      | 6.440,00     |
| 3500 x 1500                 | 50                           | 200                       | 250                        | 3500              | 11                                     | 7.910,00      | 8.660,00     |
| 3500 x 2000                 | 50                           | 250                       | 300                        | 4630              | 11                                     | 10.030,00     | 10.920,00    |
| 3500 x 2500                 | 50                           | 250                       | 300                        | 5970              | 12                                     | 12.600,00     | 13.670,00    |
| 4000 x 1000                 | 50                           | 200                       | 250                        | 2820              | 8                                      | 6.530,00      | 7.170,00     |
| 4000 x 1500                 | 50                           | 200                       | 250                        | 4000              | 11                                     | 8.870,00      | 9.690,00     |
| 4000 x 2000                 | 50                           | 250                       | 300                        | 5300              | 11                                     | 11.390,00     | 12.370,00    |
| 4000 x 2500                 | 50                           | 250                       | 300                        | 6850              | 12                                     | 14.190,00     | 15.370,00    |
| 4000 x 3000                 | 50                           | 300                       | 350                        | 8320              | 18                                     | 17.200,00     | 18.530,00    |
| 4500 x 1500                 | 50                           | 200                       | 250                        | 4450              | 11                                     | 9.710,00      | 10.590,00    |
| 4500 x 2000                 | 50                           | 250                       | 300                        | 5850              | 11                                     | 12.930,00     | 14.000,00    |
| 4500 x 2500                 | 50                           | 250                       | 300                        | 7600              | 12                                     | 15.560,00     | 16.840,00    |
| 4500 x 3000                 | 50                           | 300                       | 350                        | 9200              | 18                                     | 18.850,00     | 20.300,00    |
| 5000 x 1000                 | 50                           | 250                       | 300                        | 3780              | 10                                     | 8.330,00      | 9.080,00     |
| 5000 x 1500                 | 50                           | 250                       | 300                        | 5330              | 14                                     | 11.100,00     | 12.050,00    |
| 5000 x 2000                 | 50                           | 250                       | 300                        | 6540              | 14                                     | 13.910,00     | 15.050,00    |
| 5000 x 2500                 | 50                           | 250                       | 300                        | 8500              | 15                                     | 17.490,00     | 18.870,00    |
| 5000 x 3000                 | 50                           | 300                       | 350                        | 10230             | 23                                     | 20.830,00     | 22.410,00    |

Preise für weitere Größen und Oberflächengenauigkeiten auf Anfrage



### Richtplatten massiv Typ RM

| Plattengröße<br>ca. mm | Plattenstärke<br>ca. mm | Gewicht<br>ca. kg | Preis € |
|------------------------|-------------------------|-------------------|---------|
| 200 x 200              | 40                      | 12                | 180,00  |
| 300 x 300              | 50                      | 34                | 251,00  |
| 400 x 400              | 50                      | 60                | 381,00  |
| 600 x 600              | 60                      | 160               | 911,00  |

Andere Abmessungen auf Anfrage

Stolle Richtplatten werden aus dichtem Spezialgusseseisen mit Stahlzusatz hergestellt. Dadurch wird eine verschleißfeste, den hohen Anforderungen entsprechende Oberfläche erzielt.

Die Oberfläche ist gehobelt bzw. gefräst, die Seitenflächen sind winklig dazu bearbeitet. Platten zum Biegen von Rohren, Spanten o.ä. können mit gegossenen oder gebohrten Löchern gefertigt werden. Eine Ausführung mit T-Nuten ist ebenfalls möglich!

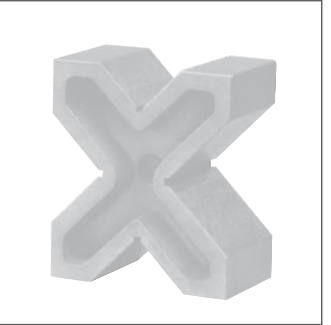
Die Richtplatten sind hervorragend auch als Schweiß- und Arbeitstische geeignet. Zur Aufstellung empfehlen wir unsere Universal-Untergestelle oder eine Lagerung auf Stützböcken.

Die Stolle Parallelstücke sind mit vier unterschiedlich großen prismatischen Einschnitten versehen. Eine Vielzahl von Wellen unterschiedlichen Durchmessers können hierdurch exakt aufgelegt werden.

Die Teile sind so dimensioniert, dass auch schwere Wellen problemlos aufgelegt werden können. Die Parallelstücke sind paarweise nach der Genauigkeit DIN 876/II gefräst.

### Parallelstücke Typ PAS

| Nr. | Länge<br>ca. mm | Breite<br>ca. mm | Höhe<br>ca. mm | Gewicht /<br>Paar<br>ca. kg | Preis € / Paar<br>gefräst |
|-----|-----------------|------------------|----------------|-----------------------------|---------------------------|
| 1   | 60              | 120              | 100            | 6                           | 163,00                    |
| 2   | 75              | 150              | 130            | 10                          | 188,00                    |
| 3   | 90              | 200              | 170            | 20                          | 335,00                    |



### Richtplatten mit Rippen, Typ RR

| Plattengröße<br>ca. mm | Plattenstärke<br>ca. mm | Rippenhöhe<br>ca. mm | Gewicht<br>ca. kg | Preis €  |
|------------------------|-------------------------|----------------------|-------------------|----------|
| 200 x 200              | 20                      | 40                   | 9                 | 155,00   |
| 300 x 300              | 20                      | 40                   | 16                | 226,00   |
| 400 x 400              | 30                      | 50                   | 42                | 309,00   |
| 500 x 500              | 40                      | 40                   | 84                | 500,00   |
| 600 x 600              | 40                      | 40                   | 120               | 1.000,00 |
| 800 x 800              | 40                      | 40                   | 216               | 1.881,00 |
| 1000 x 800             | 40                      | 60                   | 270               | 2.168,00 |
| 1000 x 1000            | 40                      | 60                   | 340               | 2.442,00 |
| 1200 x 800             | 40                      | 60                   | 325               | 2.343,00 |
| 1200 x 1000            | 40                      | 60                   | 410               | 2.635,00 |
| 1500 x 1000            | 60                      | 60                   | 735               | 3.132,00 |
| 2000 x 1000            | 40                      | 60                   | 680               | 3.413,00 |
| 2000 x 1000            | 60                      | 60                   | 980               | 3.653,00 |
| 2000 x 1500            | 50                      | 65                   | 1380              | 4.642,00 |

Stolle Richtplatten mit Rippen werden aus dichtem Spezialgusseseisen mit Stahlzusatz hergestellt. Die Anordnung der Rippen wurde so konstruiert, dass eine hohe Stabilität erreicht wird und die Platten universell als Richt-, Schweiß- und Aufbauplatte eingesetzt werden können. Die Oberfläche ist gehobelt bzw. gefräst und die Seitenflächen sind winklig dazu bearbeitet.

Die Platten können nach Absprache mit Bohrungen oder mit T-Nuten versehen werden und sind auch als schallgedämmte Ausführung lieferbar.

Die Richtplatten sind hervorragend auch als Schweiß- und Arbeitstische geeignet. Zur Aufstellung empfehlen wir unsere Universal-Untergestelle oder eine Lagerung auf Stützböcken.

Zum exakten Aufspannen von Wellen oder zum Messen von runden Werkstücken sind diese Stolle Prismen bestens geeignet.

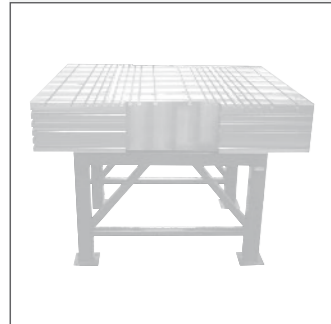
Die Prismen werden mit einem prismatischen Einschnitt von 90° gefertigt, welcher parallel zur Auflagefläche gefräst ist.

### Prismen Typ PRI

| Nr. | Länge<br>ca. mm | Breite<br>ca. mm | Höhe<br>ca. mm | Für<br>Wellen-Ø<br>von ca. mm | Gewicht<br>ca. kg | Preis € / St.<br>gefräst |
|-----|-----------------|------------------|----------------|-------------------------------|-------------------|--------------------------|
| 1   | 100             | 40               | 30             | 7 - 35                        | 0,6               | 48,00                    |
| 2   | 150             | 50               | 40             | 8 - 45                        | 1,4               | 61,00                    |
| 3   | 200             | 70               | 50             | 10 - 70                       | 2,7               | 79,00                    |
| 3a  | 250             | 85               | 60             | 10 - 80                       | 6,5               | 115,00                   |
| 4   | 300             | 100              | 65             | 10 - 90                       | 7,3               | 149,00                   |



### Universal-Untergestelle Typ UU



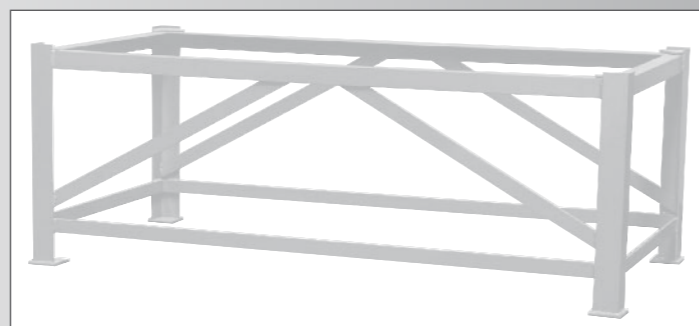
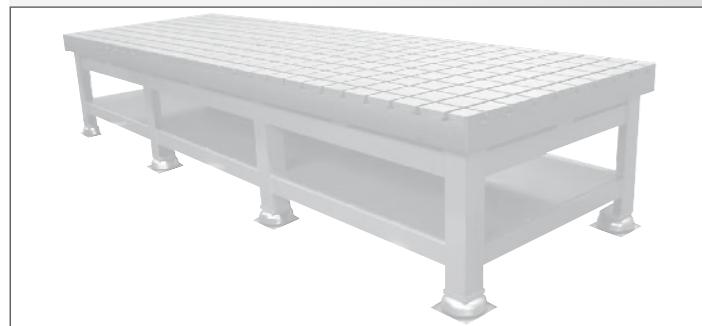
| Plattengröße ca. mm | Anzahl der Beine | Gewicht ca. kg | Preis €  | Preis € pro Stellschraube |
|---------------------|------------------|----------------|----------|---------------------------|
| 400 x 400           | 4                | 16             | 429,00   | 37,00                     |
| 500 x 500           | 4                | 27             | 457,00   | 37,00                     |
| 600 x 600           | 4                | 29             | 463,00   | 37,00                     |
| 800 x 800           | 4                | 46             | 584,00   | 37,00                     |
| 1000 x 800          | 4                | 50             | 594,00   | 37,00                     |
| 1000 x 1000         | 4                | 54             | 645,00   | 37,00                     |
| 1200 x 800          | 4                | 54             | 685,00   | 37,00                     |
| 1200 x 1000         | 4                | 65             | 752,00   | 37,00                     |
| 1500 x 1000         | 4                | 72             | 808,00   | 37,00                     |
| 2000 x 1000         | 4                | 86             | 1.011,00 | 37,00                     |
| 2000 x 1500         | 6                | 105            | 1.036,00 | 37,00                     |

Andere Abmessungen auf Anfrage

Untergestelle in stabiler Schweißkonstruktion aus Profileisen zur Aufstellung von Richtplatten, Tuschieplatten und Anreißplatten mit einer Arbeitshöhe von ca. 800 mm. Andere Arbeitshöhen sind auf Wunsch möglich.

Für Richtplatten mit größeren Abmessungen empfehlen wir die Aufstellung auf Stützböcken, VS/VSK.

Für Tuschieplatten empfehlen wir zum exakten Ausrichten der Oberfläche die Aufstellung auf Untergestellen mit Stellschrauben.



### Unterschränke

Die Unterschränke werden in stabiler Blechkonstruktion gefertigt.

Auf Wunsch sind auch abschließbare Türen und Einlegeböden lieferbar. Preise auf Anfrage.

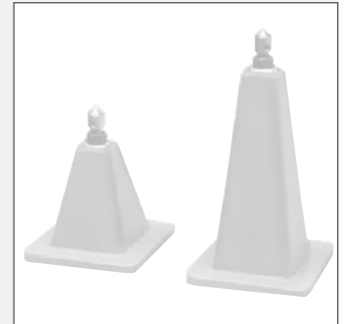


Die Stützbocke in stabiler Gusskonstruktion sind zur Aufstellung von Anreiß- und Messplatten sowie von größeren Richt- und Schweißplatten geeignet. Eine verstellbare Stützschaube M 30 (kleine Platten M 20) ermöglicht ein exaktes Ausrichten der Platte. Die Anzahl der Stützbocke für Anreißplatten entnehmen Sie bitte der entsprechenden Tabelle. Für extrem hohe Belastungen ist die Anzahl der Stützbocke zu erhöhen.

Die Stützbocke sind ebenfalls mit einer geplanten Standfläche lieferbar. Mehrpreis 31,00 €.

### Verstellbare Stützbocke Typ VS

| Nr. | Bockhöhe ca. mm | Gewicht ca. kg | Preis € |
|-----|-----------------|----------------|---------|
| 0   | 220-270         | 15             | 122,00  |
| 1   | 270-320         | 24             | 149,00  |
| 2   | 340-390         | 29             | 170,00  |
| 3   | 425-475         | 32             | 173,00  |
| 4   | 530-580         | 38             | 218,00  |
| 5   | 575-625         | 43             | 225,00  |
| 6   | 630-680         | 47             | 233,00  |
| 7   | 695-745         | 49             | 250,00  |



Stützbock VSK

Stützbock mit Kugellagerung (VSK) zum genauen Justieren von Mess- und Anreißplatten in höheren Genauigkeitsstufen. Mehrpreis 36,00 €.

### Ausrichtstützen Typ BE

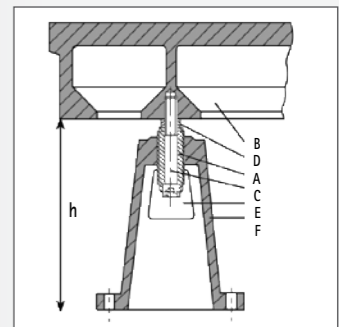
| Nr. | Bockhöhe ca. mm | Gewicht ca. kg | Preis € |
|-----|-----------------|----------------|---------|
| 1   | 320             | 45             | 397,00  |
| 2   | 420             | 52             | 404,00  |
| 3   | 520             | 60             | 420,00  |



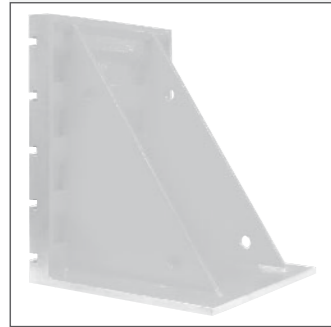
Die Ausrichtstütze dient als eine feste Verbindung zwischen Anreiß- bzw. Aufspannplatte und dem Fundament. Sie findet z.B. Anwendung bei der Aufstellung von Messplatten mit seitlich geführten Horizontalarm-Messmaschinen, um ein Kippen der Platte zu verhindern.

Durch Ziehen und Drücken wird ein Ausrichten der Plattenoberflächen im gewünschten Toleranzbereich ermöglicht. Dazu wird die Ausrichtstütze auf dem Fundament verankert, die Ausrichtung der Oberfläche erfolgt von der Unterseite der Platte. Mit der Abdruckschraube A kann die Niveauregulierung vorgenommen werden. Über die Befestigungsschraube C wird die Platte gehalten und gleichzeitig die Abdruckschraube gekontert.

- A: Abdruckschraube
- B: Platte
- C: Befestigungsschraube
- D: Gehärtetes Kugelpfannengelenk
- E: Eingriffsöffnung
- F: Stützbock
- h: Bockhöhe inkl. Schraube



**Aufspannwinkel Typ WN**



| Nr. | Senkrechte Spannfläche ca. mm A x B | Fußfläche ca. mm B x C | T-Nuten DIN 650-H12 | Anzahl der Nuten | Gewicht ca. kg | Preis €  |
|-----|-------------------------------------|------------------------|---------------------|------------------|----------------|----------|
| 1   | 500 x 400                           | 400 x 400              | 22                  | 4                | 180            | 1.371,00 |
| 2   | 550 x 550                           | 550 x 500              | 22                  | 4                | 215            | 1.619,00 |
| 3   | 700 x 550                           | 550 x 500              | 22                  | 4                | 250            | 2.125,00 |
| 4   | 700 x 700                           | 700 x 600              | 22                  | 4                | 380            | 2.859,00 |
| 5   | 900 x 700                           | 700 x 600              | 22                  | 5                | 430            | 3.358,00 |
| 6   | 1000 x 800                          | 800 x 800              | 22                  | 5                | 720            | 4.177,00 |

Die Stolle Aufspannwinkel Typ WN werden in sechs Standardgrößen gefertigt und bieten somit vielfältige Einsatzmöglichkeiten. Für ein verzugfreies Spannen der Werkstücke sind die Winkel mit Rippen verstärkt. Die Spann- und Fußflächen werden nach DIN 876/III gefertigt und die Kanten winklig dazu bearbeitet.

In Horizontalrichtung der Spannflächen sind T-Nuten nach DIN 650-22H12 vorgesehen.

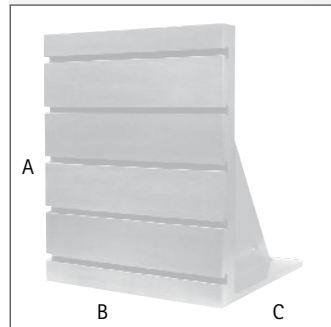
Die Fußfläche ist ebenfalls winklig zur Oberfläche bearbeitet, allerdings ohne Schlitze oder Löcher, die auf Wunsch entsprechend eingearbeitet werden können.

Bei verhältnismäßig geringem Gewicht eignet sich dieser Winkel hervorragend als Spannwinkel auf Bearbeitungsmaschinen und kann ebenfalls als Kontroll- und Anreißwinkel eingesetzt werden.

Die Spann- und Fußflächen sind nach DIN 876 bearbeitet, die Winkelgenauigkeit nach DIN 875.

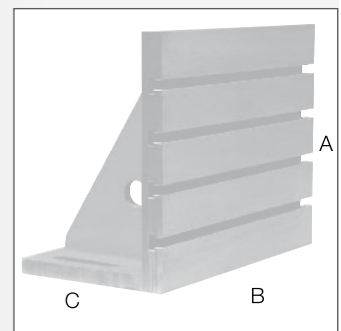
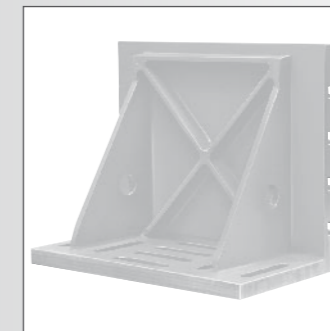
In die Spannflächen sind T-Nuten nach DIN 650 in der Passung H12 eingearbeitet. Die Fußfläche besitzt eingearbeitete Spannschlitze.

Die Rückseite dieser Winkel ist mit einer stabilen Verrippung ausgeführt.

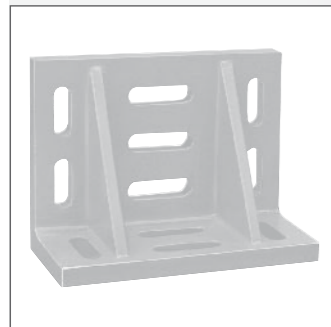


**Aufspannwinkel Typ WSN**

| Nr. | A ca. mm | B ca. mm | C ca. mm | Gewicht ca. kg | Anzahl der T-Nuten | T-Nuten DIN 650 | Nutenabstand ca. mm | vom Rand ca. mm | Schlitzbreite ca. mm | Preis €     |             |           |
|-----|----------|----------|----------|----------------|--------------------|-----------------|---------------------|-----------------|----------------------|-------------|-------------|-----------|
|     |          |          |          |                |                    |                 |                     |                 |                      | DIN 876 III | DIN 876 II  | DIN 876 I |
| 1   | 100      | 150      | 75       | 5              | 2                  | 10              | 40                  | 30              | 18                   | 233,00      | 262,00      | 272,00    |
| 2   | 150      | 200      | 100      | 12             | 2                  | 12              | 70                  | 40              | 18                   | 277,00      | 324,00      | 349,00    |
| 3   | 250      | 300      | 150      | 32             | 3                  | 12              | 75                  | 50              | 18                   | 433,00      | 570,00      | 659,00    |
| 4   | 300      | 400      | 225      | 58             | 3                  | 18              | 100                 | 50              | 22                   | 750,00      | 794,00      | 923,00    |
| 5   | 400      | 500      | 300      | 115            | 4                  | 18              | 100                 | 50              | 22                   | 1.169,00    | 1.252,00    | 1.462,00  |
| 6   | 500      | 600      | 350      | 180            | 4                  | 18              | 100                 | 100             | 22                   | 2.077,00    | Auf Anfrage |           |
| 7   | 520      | 700      | 390      | 260            | 4                  | 22              | 100                 | 110             | 24                   | 2.458,00    | Auf Anfrage |           |
| 8   | 600      | 800      | 450      | 350            | 5                  | 22              | 100                 | 100             | 24                   | 3.053,00    | Auf Anfrage |           |
| 9   | 800      | 1000     | 600      | 605            | 5                  | 22              | 150                 | 100             | 30                   | 5.235,00    | Auf Anfrage |           |



**Aufspannwinkel Typ WS**



| Nr. | A ca. mm | B ca. mm | C ca. mm | Schlitzbreite ca. mm | Gewicht ca. kg | Preis €     |            |           |
|-----|----------|----------|----------|----------------------|----------------|-------------|------------|-----------|
|     |          |          |          |                      |                | DIN 876 III | DIN 876 II | DIN 876 I |
| 1   | 100      | 150      | 75       | 16                   | 3              | 125,00      | 152,00     | 173,00    |
| 2   | 150      | 200      | 100      | 16                   | 6              | 158,00      | 208,00     | 248,00    |
| 3   | 200      | 275      | 150      | 20                   | 12             | 245,00      | 307,00     | 369,00    |
| 3a  | 250      | 300      | 150      | 20                   | 16             | 276,00      | 389,00     | 450,00    |
| 4   | 300      | 400      | 225      | 20                   | 38             | 387,00      | 625,00     | 726,00    |
| 5   | 400      | 500      | 300      | 24                   | 75             | 576,00      | 960,00     | 1.121,00  |
| 5a  | 500      | 600      | 350      | 24                   | 146            | Auf Anfrage |            |           |
| 6   | 520      | 700      | 390      | 24                   | 156            | Auf Anfrage |            |           |
| 7   | 600      | 800      | 450      | 24                   | 220            | Auf Anfrage |            |           |
| 8   | 800      | 1000     | 600      | 30                   | 431            | Auf Anfrage |            |           |
| 9   | 1000     | 1200     | 700      | 30                   | 850            | Auf Anfrage |            |           |
| 10  | 1250     | 1500     | 900      | 30                   | 1370           | Auf Anfrage |            |           |

Diese leichten Stolle Aufspannwinkel sind in der Spann- und Fußfläche mit eingegossenen Schlitzen versehen. Die Anordnung und Aufteilung der Schlitze gewährleistet eine Verwendung auf Spannplatten mit den unterschiedlichsten Nuten- und Lochabständen. Rückseitig besitzen die Winkel zwei Verstärkungsrippen.

Die Außenflächen sind nach DIN 876 in den verschiedenen Genauigkeitsstufen bearbeitet, Winkelgenauigkeit nach DIN 875. Die Kanten sind sauber winklig bearbeitet.

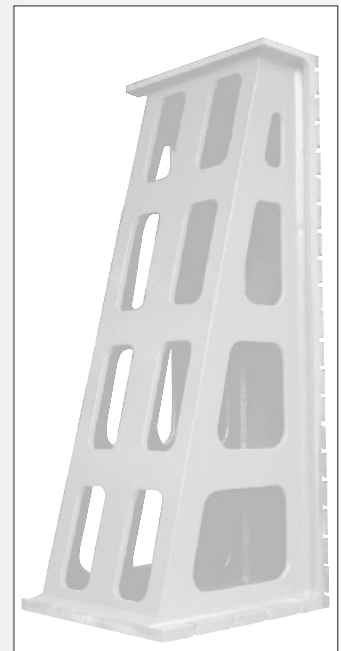
Aufspannwinkel in kastenförmiger Gusskonstruktion werden bei fast allen Plattenbohrwerken benötigt, um Werkstücke in vertikaler Aufspannung zu fixieren.

Die Aufspannflächen der Standardaufspannwinkel sind nach DIN 876/III bearbeitet und mit T-Nuten nach DIN 650-22H12 oder -28H12 versehen. Andere T-Nutengrößen nach DIN 650 von 12 bis 42 mm sind ebenfalls lieferbar.

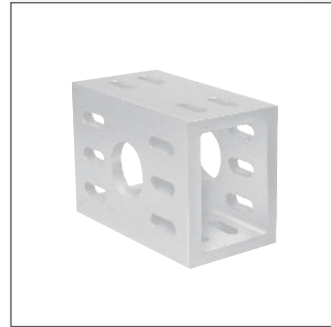
Die Fußflächen der Winkel sind mit Spannschlitzen und Bohrungen gefertigt, die an die Spannmöglichkeiten des Maschinentisches angepasst sind. Preise auf Anfrage.

**Aufspannwinkel Typ SW**

| A    | B    | C    |
|------|------|------|
| 1500 | 800  | 800  |
| 1500 | 1000 | 800  |
| 1500 | 1200 | 800  |
| 2000 | 800  | 800  |
| 2000 | 1000 | 800  |
| 2000 | 1200 | 1000 |
| 2000 | 1500 | 1000 |
| 2500 | 800  | 1200 |
| 2500 | 1000 | 1200 |
| 2500 | 1200 | 1200 |
| 2500 | 1500 | 1200 |
| 3000 | 800  | 1200 |
| 3000 | 1000 | 1200 |
| 3000 | 1200 | 1200 |
| 3000 | 1500 | 1200 |
| 3500 | 1000 | 1500 |
| 3500 | 1200 | 1500 |
| 3500 | 1500 | 1500 |



**Kastenwinkel Typ KW**



| Nr. | Länge ca. mm | Breite ca. mm | Höhe ca. mm | Schlitzbreite ca. mm | Gewicht ca. kg | Preis €  |
|-----|--------------|---------------|-------------|----------------------|----------------|----------|
| 1   | 250          | 150           | 100         | 18                   | 10             | 210,00   |
| 2   | 300          | 200           | 150         | 18                   | 20             | 385,00   |
| 3   | 400          | 250           | 200         | 20                   | 50             | 539,00   |
| 4   | 500          | 300           | 250         | 22                   | 85             | 802,00   |
| 5   | 600          | 350           | 250         | 22                   | 120            | 1.195,00 |
| 6   | 800          | 500           | 400         | 24                   | 400            | 2.615,00 |
| 7   | 1000         | 600           | 500         | 30                   | 600            | 3.924,00 |

Die Stolle Kastenwinkel werden aus dichtem Spezialgusseisen gefertigt. Die auf vier Seiten eingearbeiteten Spanschlitzte erlauben ein problemloses Aufspannen von Werkstücken. Die vier Flächen sind nach DIN 876/III bearbeitet, die beiden Stirnseiten winklig dazu.

Die Kastenwinkel sind sehr gut als Parallelstücke einsetzbar.

Auf Wunsch können mehrere Kastenwinkel gegen Aufpreis maßgleich gefertigt werden.

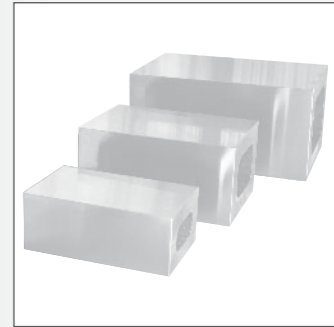
Aus stabiler Gusskonstruktion sind Stolle Stützkästen für schwerste Belastungen geeignet.

Die Seitenflächen (Länge und Breite) werden innerhalb von 0,02 mm in geschliffener Ausführung gefertigt.

Die Stützkästen werden jeweils paarweise auf gleiche Höhe bearbeitet und können somit als Parallelklötze eingesetzt werden.

Bohrungen können, sofern benötigt, auch nachträglich kundenseitig eingebracht werden.

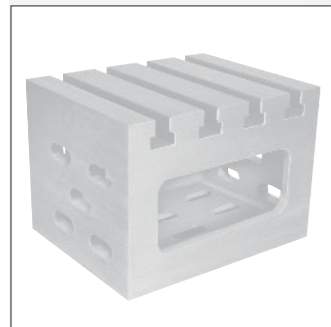
**Stützkästen Typ SK**



| Nr. | Länge ca. mm | Breite ca. mm | Höhe ca. mm | Wandstärke ca. mm | Gewicht ca. kg | Preis €  |
|-----|--------------|---------------|-------------|-------------------|----------------|----------|
| 1   | 250          | 150           | 100         | 28                | 22             | 858,00   |
| 2   | 300          | 200           | 150         | 35                | 46             | 1.179,00 |
| 3   | 400          | 250           | 200         | 38                | 86             | 1.681,00 |

Andere Abmessungen auf Anfrage

**Aufspannwürfel Typ AW**



| Nr. | Länge ca. mm | Breite ca. mm | Höhe ca. mm | T-Nuten DIN 650 ca. mm | Schlitzbreite ca. mm | Gewicht ca. kg | Preis €  |
|-----|--------------|---------------|-------------|------------------------|----------------------|----------------|----------|
| 1   | 250          | 180           | 150         | 14                     | 16                   | 26             | 526,00   |
| 2   | 300          | 220           | 200         | 14                     | 18                   | 40             | 701,00   |
| 3   | 350          | 280           | 250         | 22                     | 22                   | 75             | 900,00   |
| 4   | 400          | 350           | 300         | 22                     | 22                   | 120            | 1.179,00 |
| 5   | 500          | 450           | 400         | 22                     | 24                   | 200            | 1.508,00 |

Andere Abmessungen auf Anfrage

Die Stolle Aufspannwürfel besitzen fünf Aufspanflächen. In die obere Spannfläche sind vier T-Nuten nach DIN 650 eingearbeitet, vier Seiten sind mit Spanschlitzten versehen und eine Seite ist offen ausgeführt.

Die Bearbeitung erfolgt nach der Flächengenauigkeit DIN 876/III, die Winkelgenauigkeit nach DIN 875. Abweichungen von den Standardausführungen und Sonderabmessungen sind ebenfalls möglich.

Auf Wunsch können mehrere Aufspannwürfel gegen Aufpreis maßgleich gefertigt werden.

Die stabile Gusskonstruktion der Stolle Bohrtische garantiert eine hohe Belastung und findet einen idealen Einsatz an Radialbohrmaschinen und ähnlichen Bearbeitungsmaschinen.

Die beiden Spannflächen sind genau winklig, in der Flächengenauigkeit nach DIN 876/III und die Unterseite parallel zur Oberfläche gefertigt.

In die obere und seitliche Spannfläche sind T-Nuten im Abstand von 150 mm eingearbeitet. In der Unterseite sind Spanschlitzte zur Befestigung auf der Maschine vorgesehen.

**Bohrtische Typ BT**



| Nr. | Aufspanfläche ca. mm |            | Höhe Tisch ca. mm | Anzahl der T-Nuten |          | T-Nuten DIN 650 ca. mm | Gewicht ca. kg | Preis €  |
|-----|----------------------|------------|-------------------|--------------------|----------|------------------------|----------------|----------|
|     | oben                 | seitlich   |                   | oben               | seitlich |                        |                |          |
| 1   | 600 x 500            | 600 x 500  | 500               | 3                  | 3        | 22                     | 300            | 2.119,00 |
| 2   | 750 x 600            | 750 x 500  | 500               | 4                  | 3        | 22                     | 380            | 2.665,00 |
| 3   | 1000 x 750           | 1000 x 500 | 500               | 5                  | 3        | 22                     | 620            | 4.340,00 |
| 4   | 1000 x 1000          | 1000 x 500 | 500               | 6                  | 3        | 22                     | 1000           | 5.600,00 |
| 5   | 1000 x 1200          | 1200 x 500 | 500               | 6                  | 3        | 22                     | 1250           | 6.594,00 |

Andere Abmessungen auf Anfrage

Hergestellt in Deutschland. Weltweit im Einsatz.

Sicherheit für die Energieindustrie



Präzision in der Messindustrie



Know-how für Sonderlösungen



Zuverlässigkeit für die Automobilindustrie



Flexibilität für den Maschinenbau



Mit mehr als 150 Mitarbeitern stellen wir für Sie an unseren 3 Standorten in Bonn-Bad Godesberg, Bonn-Beuel und Baarlo/NL Aufspanntechnik für den Maschinen- und Werkzeugmaschinenbau her. Neben der Planung, Konstruktion und Produktion der Gussteile zählt auch die weltweite Montage zu unserem Leistungsspektrum.

Gerne unterstützen wir Sie auch in der Planung Ihrer Projekte – solche Leistungen gehören für uns zum selbstverständlichen Service.

Unsere Kompetenzen beschränken sich nicht auf Aufspanntechnik. Ob Standardplatten oder Sonderlösungen – Stolle bietet ein breites Spektrum an Gussplatten und Sonderkonstruktionen aus Gusseisen.

So fertigen und liefern wir auch Prüfstandplatten für die Automobil- und ihre Zulieferindustrie – schlüsselfertige Produktlösungen in höchster Qualität und Genauigkeit sind hier unsere Spezialität. Unsere Kunden aus der Messindustrie setzen auf präzise, flexible und wirtschaftlich gefertigte Mess- und Anreißplatten aus dem Hause Stolle.

Für den Sondermaschinenbau bieten wir individuelle High-End-Lösungen in höchster Qualität. Auch für andere Industriebereiche planen, konstruieren, fertigen und montieren wir Komplettlösungen, die durch Stabilität und Qualität überzeugen.

# **STOLLE**

MASCHINENFABRIK UND EISENGIESSEREI

Wilhelm Stolle GmbH  
Postfach 30 12 52  
D-53192 Bonn  
Tel.: +49 (0) 228 950 33-0  
Fax +49 (0) 228 950 33-33  
E-Mail: [info@stolle.net](mailto:info@stolle.net)

**Produktionsstandorte:**

**Werk Bad Godesberg:**  
Friesdorfer Straße 137-139  
53175 Bonn

**Werk Beuel:**  
Broichstraße 78-90  
53227 Bonn

**Stolle Nederland BV:**  
Tangweg 1  
NL-5991 PE Baarlo  
Tel.: +31 77477 2020  
Fax: +31 77477 3901  
E-Mail: [info@stolle.nl](mailto:info@stolle.nl)

[www.stolle.net](http://www.stolle.net)